

WYJAŚNIENIA DO TREŚCI SPECYFIKACJI ISTOTNYCH WARUNKÓW ZAMÓWIENIA

Dotyczy : postępowania o udzielenie zamówienia publicznego prowadzonego w trybie przetargu nieograniczonego na **DOSTAWĘ ODZIEŻY MEDYCZNEJ JEDNORAZOWEGO UŻYTKU ZP-12-006BN**

W związku z pytaniami Wykonawców, które cytuję poniżej a dot. treści specyfikacji istotnych warunków zamówienia w przedmiotowym postępowaniu, działając zgodnie z art.38 ustawy - Prawo zamówień publicznych (Dz.U z 2004r Nr 19, poz.177 z późn.zm.), udzielam następującej odpowiedzi :

Pyt.1 Załącznik nr 7 poz. 1 Prosimy o dopuszczenie jednorazowego jałowego fartucha chirurgicznego. Rękaw zakończony elastycznym mankietem z dzianiny. Tylne części fartucha zachodzą na siebie. Umieszczenie troków w specjalnym kartoniku umożliwia zawiązanie ich zgodnie z procedurami postępowania aseptycznego – zachowujemy pełną sterylność tylnej części fartucha. Przeznaczenie fartucha- standardowe zabiegi chirurgiczne z małą i średnią ilością płynów. Fartuch pakowany dodatkowo w papier krepowy. Wewnątrz opakowania dwa ręczniki. Rozmiar M, L, XL, XXL **Odp.: Zamawiający dopuszcza. Zamawiający koryguje treść SIWZ w zakresie pakietu nr 7 poz. 1, dotyczącą rozmiaru żądanego fartucha. Żądane rozmiary fartucha to M, L, XL, XXL.**

Pyt.2 Załącznik nr 8 poz. 1 Prosimy o dopuszczenie jednorazowej, niejałowej koszuli wykonanej z nieprześwitującej włókniny polipropylenowej. W kształcie tuniki wiązanej z tyłu na 2 pary troków (jedna na wysokości szyi, a druga w połowie pleców). Krótkie rękawy. Półokrągłe wycięcie pod szyją. W jednym uniwersalnym rozmiarze. **Odp.: Zgodnie z SIWZ.**

Pyt.3 Załącznik nr 1. poz. 1 Czy Zamawiający dopuści zaoferowanie w ramach pakietu nr 1 poz.1 czepka z włókniny polipropylenowej o gramaturze 14g/m²? **Odp.: Nie, zgodnie z SIWZ.**

Pyt.4 Załącznik nr 1. poz. 3 Czy Zamawiający dopuści zaoferowanie w ramach pakietu nr 1 poz. 3 czepka chirurgicznego wykonanego z włókniny wiskozowej intensywnie pochłaniającej pot, część górna z włókniny wiskozowej perforowanej, część tylna ściągana gumką; wykonanego z włókniny wysokoparoprzepuszczalnej o gramaturze 26g/m², pakowanego w pudełka umożliwiające pojedyncze wyjmowanie? **Odp.: Zgodnie z SIWZ.**

Pyt.5 Załącznik nr 8. poz. 1 Czy Zamawiający dopuści zaoferowanie w ramach pakietu nr 8 poz.1 koszuli z włókniny wiskozowo-poliestrowej? **Odp.: Nie.**

Pyt.6 Załącznik nr 8 poz. 1. Czy Zamawiający dopuści zaoferowanie w ramach pakietu nr 8 poz.1 koszuli z rozcięciem z przodu wiązonym na troki, z rozmiarze uniwersalnym? **Odp.: Zgodnie z SIWZ**

Pyt.7 Załącznik nr 4 poz. 1. Prosimy o dopuszczenie kompletu ochronnego operacyjnego materiał : struktura ochronna – trójwarstwowa polipropylenowa włóknina SMS. Komplet bez zawartości lateksu, celulozy oraz polietylenu. Paroprzepuszczalna na całej powierzchni zgodnie z norma PN-EN 13795 bluza – krój w serek, kieszeń , szwy wzmocnione - spodnie troki regulowane w pasie kieszeń boczna i tylnia wzmocniana kolor niebieski **Odp.: Zamawiający dopuszcza.**

Pyt.8 Dotyczące § 1 ust. 5 Czy za dni robocze w rozumieniu wzoru umowy będą uważane dni od poniedziałku do piątku, za wyjątkiem dni ustawowo wolnych od pracy? **Odp.: TAK**

Pyt.9 Dotyczące § 1 ust. 6 Prosimy o wprowadzenie do §1 ust. 6 wzoru umowy zapisu określającego minimalny zakres realizacji przedmiotu zamówienia (procentowo). **Odp.: Zamawiający nie wyraża zgody na zmiany w projekcie Umowy.**

Pyt.10 Dotyczące § 2 ust. 5 Czy bieg terminów określonych w §2 ust. 5 wzoru umowy ma przypadać w dni od poniedziałku do piątku, za wyjątkiem dni ustawowo wolnych od pracy? **Odp.: TAK**

Pyt.11 Dotyczące § 3ust. 5 Czy Zamawiający zgadza się zapisać możliwość zmiany cen brutto w przypadku zmiany obowiązującej stawki podatku VAT przy zachowaniu dotychczasowych cen netto? **Odp.:** Zamawiający nie wyraża zgody na zmiany w projekcie Umowy.

Pyt.12 Załącznik nr 7 poz. 1 Czy Zamawiający dopuści fartuch chirurgiczny zakończony mankietem z poliestru? **Odp.:** Zgodnie z SIWZ

Pyt.13 Załącznik nr 7 poz. 1 Czy zamawiający dopuści fartuch w rozmiarach L, XL, XXL? Należy pamiętać, że to rozmiar całkowicie zaspokajają potrzeby całego personelu szpitala a wymagania rozmiaru XXXL wskazuje na jednego, konkretnego producenta fartuchów oraz utrudnia uczciwą konkurencję. **Odp.:** Zamawiający koryguje treść SIWZ w zakresie pakietu nr 7 poz. 1, dotyczącą rozmiaru żądanego fartucha. Żądane rozmiary fartucha to M, L, XL, XXL.

Pyt.14 Dotyczące pkt V) ppkt1 SIWZ

Wnosimy o skonkretyzowanie warunku udziału w postępowaniu (wiedzy i doświadczenia). Obecny zapis nie stawia warunku udziału w postępowaniu (brak), jest zapisem martwym, gdyż ocena spełnienia tego warunku udziału w postępowaniu będzie jednakowa dla Wykonawców zarówno z małym jak i bardzo dużym doświadczeniem. Według obecnego brzmienia postawionego warunku, warunek spełnią wykonawcy, którzy wykażą się dwoma dostawami o wartości 1 PLN każda jak i ci którzy wykażą się dwoma dostawami o wartości 100 000 PLN każda

Na zamawiającym spoczywa obowiązek sprecyzowania swoich oczekiwań odnoszących się do kwalifikacji i doświadczenia wykonawcy, niezbędnych do wykonania zamówienia (zob. chociażby Wyrok KIO/UZP 678/08). W przedmiotowym postępowaniu Zamawiający wskazał dokumenty jakie mają dostarczyć Wykonawcy w celu potwierdzenia spełnienia warunków udziału w postępowaniu nie precyzując jaka wiedza i doświadczeniem mają wykazać się Wykonawcy (wartość dostaw) co utrudni właściwą ocenę spełnienia warunków udziału. Zgodnie z opinią Urzędu Zamówień Publicznych „brak opisu sposobu dokonywania oceny spełnienia warunków prowadziłby do dowolności w ocenie spełnienia warunków przez wykonawców, a zarazem stwarzałby możliwości podejmowania decyzji arbitralnych, naruszających interes poszczególnych wykonawców” (www.uzp.gov.pl).

Odp.: Zgodnie z SIWZ

Pyt.15 Dotyczące pkt VI) ppkt 4. SIWZ

Prosimy o wyjaśnienie w jakich dokładnie celu i na potwierdzenie jakich parametrów Zamawiający żąda załączenia do oferty próbek tym bardziej, że kryterium oceny ofert określono ściśle jako 100% ceny (brak oceny jakościowej) oraz na podstawie jakiego obiektywnego wzorca będzie Zamawiający oceniał załączone próbki? Ponieważ próbka jest dokumentem w rozumieniu Rozporządzenie Prezesa Rady Ministrów z dnia 30 grudnia 2009r. w sprawie rodzajów dokumentów, jakich może żądać zamawiający od wykonawcy, oraz form, w jakich te dokumenty mogą być składane (Dz.U.09.226.1817 - dalej Rozporządzenie) prosimy o dokładne określenie jakie parametry ma potwierdzać dołączony dokument. **Odp.:** Zamawiający żąda dostarczenia próbek, w celu potwierdzenia, że oferowany przedmiot zamówienia odpowiada wymaganiom określonym w SIWZ.

Pyt.16 Dotyczące § 5 ust. 2 wzoru umowy

Naszym zdaniem zapis ten jest sprzeczny z zasadami współżycia społecznego, narusza dobre obyczaje kupieckie oraz sprzeczny jest z klauzulą generalną Pacta sunt servanda (łac. umów należy dotrzymywać) – zasadą wyrażająca się w tym, że osoba, która zawarła w sposób ważny umowę, musi ją wykonać. Wnosimy o np zmianę:

2. Zamawiający może rozwiązać umowę bez wypowiedzenia i naliczyć karę umowną określoną w § 4 ust.2 niniejszej umowy w przypadku gdy zwłoka w dostawie wynosi dwukrotnie 7 dni przez dwa kolejne powtarzające się po sobie terminy dostaw. **Odp.:** Zamawiający nie wyraża zgody na zmiany w projekcie Umowy.

Pyt.17 Dotyczące § 1 ust.5

Ponieważ często jesteśmy uzależnieni od tzw. "siły wyższej" w kooperacjach z naszymi kontrahentami oraz ze względu na wymogi logistyczne wnioskujemy o wydłużenie terminu dostawy tak, by wynosił 5 dni roboczych od daty złożenia zamówienia, co pozwoli z należytą starannością i na najwyższym poziomie realizować postanowienia umowne **Odp.:** Zamawiający nie wyraża zgody na zmiany w projekcie Umowy.

Pyt.18 Dotyczące § 4 ust. 2 wzoru umowy

Jeżeli zastrzeżona w umowie wysokość kar jest rażąco wysoka, to już tylko z tego powodu jest sprzeczna z zasadami współżycia społecznego, a w konsekwencji w tym zakresie ta część umowy może być uznana za nieważną. Nadto naliczanie tak wysokich kar umownych od całości umowy wypełnia w pełni przesłankę określoną w art.484 § 2 k.c.

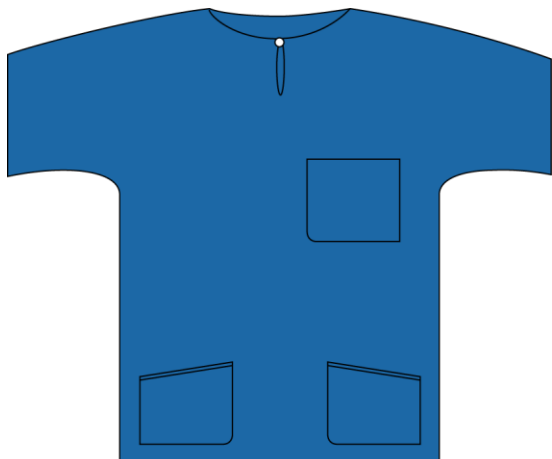
Prosimy zatem o zmianę ust.4 § 2 wzoru umowy na następujący:

2. W przypadku odstąpienia od umowy z winy Wykonawcy, Wykonawca jest zobowiązany do zapłacenia kary

umownej w wysokości 3% wartości netto niezrealizowanej części przedmiotu umowy **Odp.:** Zamawiający nie wyraża zgody na zmiany w projekcie Umowy.

Pyt.19 Załącznik nr 7 poz. 1 Proszę o zgodę na zaoferowanie fartucha spełniającego wszystkie wymogi specyfikacji ale w rozmiarze M, L, XL, XXL. **Odp.:** Zamawiający koryguje treść SIWZ w zakresie pakietu nr 7 poz. 1, dotyczącą rozmiaru żadanego fartucha. Żądane rozmiary fartucha to M, L, XL, XXL.

Pyt.20 Załącznik nr 4 poz. 1 Czy zamawiający dopuści jednorazowy komplet operacyjny spodnie +bluza z krótkim rękawem gdzie dekolot w bluzie jest podwinięty i podszyty z dodatkowym rozcięciem wyposażonym w nap i spodnie zaciągnięte są tasiemka, pozostałe wymagania wg SIWZ (poniżej zdjęcie wykończenia bluzy)? **Odp.:** Zgodnie z SIWZ



Pyt.21 Załącznik nr 7 poz. 1 Czy zamawiający wymaga aby opakowanie jednostkowe jednorazowego fartuch sterylnego posiadało informacje o dacie ważności i nr serii w postaci 2 identycznych naklejek do umieszczenia na karcie pacjenta? **Odp.:** Zamawiający dopuszcza, nie wymaga.

Pyt.22 Załącznik nr 1 poz. 2 Czy Zamawiający wyrazi zgodę na zaoferowanie czepek o gramaturze min. 25g/m² z jednolitej włókniny polipropylenowej? **Odp.:** Zgodnie z SIWZ

Pyt.23 Załącznik nr 1 poz. 2 Czy Zamawiający wyrazi zgodę na zaoferowanie czepeków pakowanych zbiorczo w woreczek foliowy? **Odp.:** Nie.

Pyt.24 Załącznik nr 1 poz. 3 Czy Zamawiający wydzieli pozycje 3 z zadania 1 i utworzy z niej odrębne zadanie? Podział zadania zwiększy konkurencyjność postępowania, umożliwi również złożenie ofert większej liczbie wykonawców a Państwu pozyskanie rzeczywiście korzystnych ofert. **Odp.:** Zamawiający nie wyraża zgody na dodatkowy podział przedmiotu zamówienia.

Pyt.25 Załącznik nr 2 poz. 2 Czy Zamawiający wyrazi zgodę na zaoferowanie fartucha w całości podfoliowanego? **Odp.:** Nie.

Pyt.26 Załącznik nr 2 poz. 2 Czy Zamawiający wyrazi zgodę na zaoferowanie fartucha tylko w rozmiarze L? **Odp.:** Nie.

Pyt.27 Załącznik nr 3 poz.1- 2 Czy Zamawiający wyrazi zgodę na zaoferowanie masek o efektywności filtracji bakteryjnej >95% potwierdzonej oświadczeniem producenta? **Odp.:** Zgodnie z SIWZ

Pyt.28 Załącznik nr 3 poz.1- 2 Czy Zamawiający wyrazi zgodę na zaoferowanie masek spełniających wymogi normy EN 14683 potwierdzonej oświadczeniem producenta? **Odp.:** Zgodnie z SIWZ

Pyt.29 Załącznik nr 5 poz. 1 Czy Zamawiający wyrazi zgodę na zaoferowanie pokrowca o gramaturze 40g? **Odp.:** Zgodnie z SIWZ

Pyt.30 Załącznik nr 5 poz. 2 Czy Zamawiający wyrazi zgodę na zaoferowanie osłony 85 x85 cm o gramaturze min. 40g/m²? **Odp.:** Zgodnie z SIWZ

Pyt.31 Załącznik nr 5 poz. 3 Czy Zamawiający wyrazi zgodę na zaoferowanie pokrowca 85 x85 cm? **Odp.:** Nie.

Pyt.32 Załącznik nr 5 poz. 4 Czy Zamawiający wydzieli pozycje 4 z zadania 5 i utworzy z niej odrębne zadanie? Podział zadania zwiększy konkurencyjność postępowania, umożliwi również złożenie ofert większej liczbie wykonawców a Państwu pozyskanie rzeczywiście korzystnych ofert. **Odp.:** Zamawiający nie wyraża zgody na dodatkowy podział przedmiotu zamówienia.

Pyt.33 Załącznik nr 6 poz. 1 Czy Zamawiający wydzieli pozycje 1 z zadania 6 i utworzy z niej odrębne zadanie? Podział zadania zwiększy konkurencyjność postępowania, umożliwi również złożenie ofert większej liczbie wykonawców a Państwu pozyskanie rzeczywiście korzystnych ofert. **Odp.:** Zamawiający nie wyraża zgody na dodatkowy podział przedmiotu zamówienia.

Pyt.34 Załącznik nr 6 poz. 2 Czy Zamawiający wyrazi zgodę na zaoferowanie fartucha z włókniny SSMMS o gramaturze 45g/m² + 28g/m² wstawki, łącznie 73g/m²? **Odp.:** Zgodnie z SIWZ

Pyt.35 Załącznik nr 7 poz. 1 Czy Zamawiający wyrazi zgodę na zaoferowanie fartucha o rozm. od M do XXL? **Odp.:** Zamawiający koryguje treść SIWZ w zakresie pakietu nr 7 poz. 1, dotyczącą rozmiaru żadanego fartucha. Żądane rozmiary fartucha to M, L, XL, XXL.

Pyt.36 Załącznik nr 8 poz. 1 Czy Zamawiający wyrazi zgodę na zaoferowanie koszuli zakładanej przez głowę z rozcięciem na plecach w rozmiarze uniwersalnym? **Odp.:** Zgodnie z SIWZ.

Pyt.37 Załącznik nr 5 poz. 1 Czy Zamawiający dopuści pokrowiec (sterylny) na przewody, z pierścieniem ułatwiającym zakładanie z perforowaną końcówką, o wymiarach 15 x 260cm? **Odp.:** Zamawiający dopuszcza.

Pyt.38 Załącznik nr 5 poz. 2 Czy Zamawiający dopuści worek z paskiem, szyty na okrągło, elastyczny, kodowany kolorem białym o wymiarach 80x45cm? **Odp.:** Zgodnie z SIWZ

Pyt.39 Załącznik nr 5 poz. 3 Czy Zamawiający dopuści worek z paskiem, szyty na okrągło, elastyczny, kodowany kolorem białym o wymiarach 80x45cm? **Odp.:** Zgodnie z SIWZ

Pyt.40 Załącznik nr 5 poz. 4 Czy Zamawiający dopuści osłonę (sterylną) worek z gumką – soczewka płaska o średnicy 610 mm? **Odp.:** Zgodnie z SIWZ

Pyt.41 Załącznik nr 4 poz. 1 Prosimy Zamawiającego o dopuszczenie jednorazowych ubrań operacyjnych wykonanych z włókniny typu SMMMS o gramaturze 35g/m² w rozmiarze S, M, L, XL, spodnie wiązane na troki, spełniających pozostałe wymogi SIWZ. **Odp.:** Zgodnie z SIWZ

Pyt.42 Załącznik nr 4 poz. 1 Prosimy Zamawiającego o doprecyzowanie czy oczekuje, aby bluzy posiadały trzy kieszenie zaś spodnie posiadały z tyłu jedną kieszeń. **Odp.:** Zgodnie z SIWZ

Pyt.43 Załącznik nr 7 poz. 1 Prosimy Zamawiającego o dopuszczenie fartuchów sterylnych wykonanych z włókniny polipropylenowej typu SMS, posiadających rękawy wykończone elastycznym, poliestrowym mankietem w rozmiarach: S, M, L, XL, XXL, spełniających pozostałe wymogi SIWZ. **Odp.:** Zgodnie z SIWZ

Pyt.44 Załącznik nr 7 poz. 1 Prosimy Zamawiającego o określenie czy oczekuje, aby poziom barierowości kodowany kolorem znajdował się zarówno na opakowaniu fartucha jak i bezpośrednio na fartuchu. **Odp.:** Zgodnie z SIWZ

Pyt.45 Załącznik nr 7 poz. 1 Prosimy Zamawiającego o potwierdzenie, że razem z fartuchami mają być pakowane co najmniej dwa ręczniki chłonne wzmocnione siecią syntetyczną. **Odp.:** Zgodnie z SIWZ.

Pyt.46 Załącznik nr 7 poz. 1 Prosimy Zamawiającego o określenie jaka powinna być minimalna odporność na penetrację płynów materiału, z którego wykonane są fartuchy. **Odp.:** Zgodnie z SIWZ.

Pyt.47 Załącznik nr 7 poz. 1 Prosimy Zamawiającego o określenie w jakim zakresie szerokości powinna być regulacja zapięcia pod szyją. **Odp.:** Zgodnie z SIWZ.

Pyt.48 Załącznik nr 7 poz. 1 Prosimy Zamawiającego o określenie minimalnych wymogów odnośnie ilości oraz treści zawartej na samoprzylepnej etykiecie do dokumentacji. **Odp.:** Zgodnie z SIWZ.

Z upoważnienia DYREKTORA SPSKM
Z-ca Dyr. ds. Ekonomicznych - Główny Księgowy
mgr Ewa Mołek