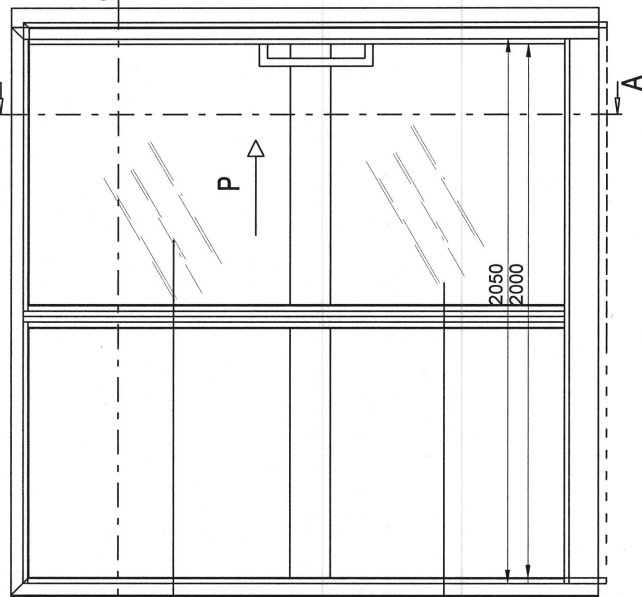


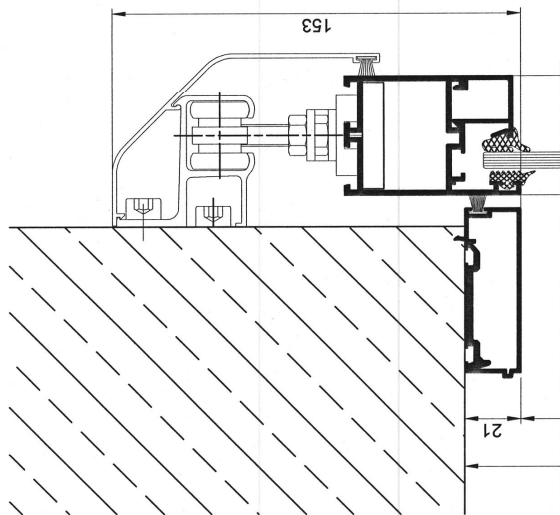
WIDOK OD WEWNĄTRZ



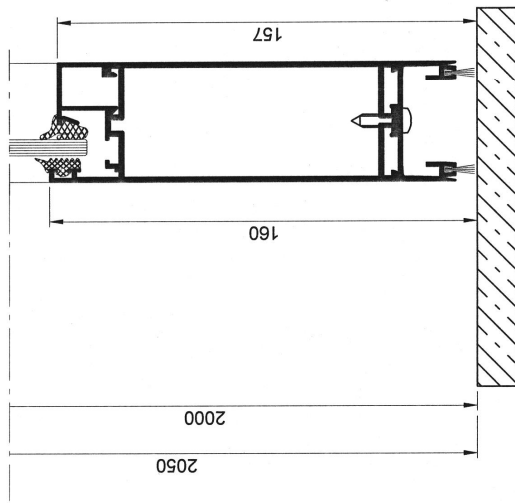
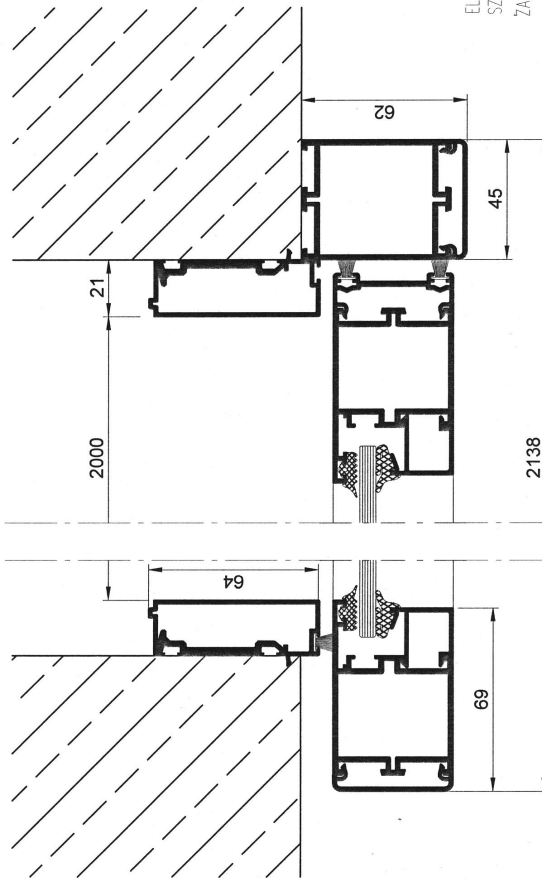
szklenie przezroczyste
szkło bezpieczne

szklenie matowe
szkło bezpieczne

A - A



B - B



ELALUMINOWE POWŁOKANE W KOLORZE PALETY RAL9016
SZKŁO BEZPIECZNE GR.6MM.
ZAMKI ALUMINOWE

REAL-PROJEKT SP. z o.o.
ul. A. Górnicka 7B/4, 40-133 Katowice
tel. /fax: (032) 258 54 51

PROJEKT BUDOWLANO-WYKONAWCZY PRZEBUDOWY
POMIESZCZEN NA IP ODDZIAŁU HEMATOLOGII
I TRANSPLANTACJI SZPIKU
ANEKS DO PROJEKTU P-364-1

adres obiektu:
ODDZIAŁ HEMATOLOGII I TRANSPLANTACJI SZPIKU W
KATOWICACH
UL. DĄBROWSKIEGO 15, 40-027 KATOWICE.

inwestor: SAMODZIELNY PUBLICZNY SZPITAL KLINICZNY
IM. A. WIELKIEGO ŚLĄSKIEGO
UNIWERSYTETU MEDYCZNEGO W KATOWICACH
UL. FRANCUSKA 20-24, 40-027 KATOWICE

projektant: mgr inż. Józef Głódny
nr upr. 290/74/Kt

skala: 1:2
1:20

nazwa rysunku: mgr inż. Anna Przywara
nr upr. SLK/6322/PWBkb/15

tytuł: DRZWI PRZESUWNE AL6-SZCZEGÓŁY
data: MARZEC 2018

ARCH. A-6/H